

Rendimiento

| | |
|---|-----------|
| Altura de elevación - en neumáticos | 6889.0 mm |
| Capacidad nominal | 3500 kg |
| Capacidad (a máxima altura con neumáticos) | 3500 kg |
| Capacidad (a máximo alcance con neumáticos) | 1500 kg |
| Máximo alcance con neumáticos | 4002.0 mm |

Pesos

| | |
|------------------|---------|
| Peso (sin carga) | 7330 kg |
|------------------|---------|

Tracción

| | |
|---|-------------------------|
| Neumáticos estándar | SOLIDEAL 405/70-20 14PR |
| 1ª marcha/primera velocidad (opción de 40 km/h) | 6 (6) km/h |
| 1ª marcha/segunda velocidad (opción de 40 km/h) | 11 (12) km/h |
| 2ª marcha/primera velocidad (opción de 40 km/h) | 16 (18) km/h |
| 2ª marcha/segunda velocidad (opción de 40 km/h) | 30 (40) km/h |

Sistema de transmisión

| | |
|-----------------------|---|
| Transmisión | Sistema hidrostático con regulación electrónica |
| Transmisión principal | Motor hidrostático con caja de cambios de 2 velocidades |

Motor

| | |
|--|--------------|
| Marca/Modelo | Bobcat D34 |
| Combustible | Diésel |
| Refrigeración | Refrigerante |
| Potencia nominal (ISO 14396:2002) a 2.400 r.p.m. | 100.0 HP |
| Potencia nominal (ISO 14396:2002) a 2.400 r.p.m. | 74.5 kW |
| Par máximo a 1.400 r.p.m. | 430.0 Nm |
| Número de cilindros | 4 |
| Cilindrada | 3.40 L |

Sistema hidráulico

| | |
|--|--|
| Tipo de bomba | Bomba de engranajes con válvula sensora de carga |
| Capacidad de la bomba | 100.00 L/min |
| Ajuste de presión de la válvula de seguridad | 250.00 bar |

Ciclos de trabajo

| | |
|---|-------|
| Tiempo de izado - sin carga | 8.0 s |
| Tiempo de descenso - sin carga | 6.0 s |
| Tiempo de retracción telescópica con alcance máximo - sin carga | 6.5 s |
| Tiempo de retracción telescópica con altura máxima - sin carga | 6.5 s |
| Tiempo de extracción telescópica con alcance máximo - sin carga | 7.1 s |
| Tiempo de extracción telescópica con altura máxima - sin carga | 7.1 s |

Frenos

| | |
|---------------------------------------|--------------|
| Freno del motor | Hidrostático |
| Freno de estacionamiento y emergencia | Freno pasivo |

Capacidades de fluidos

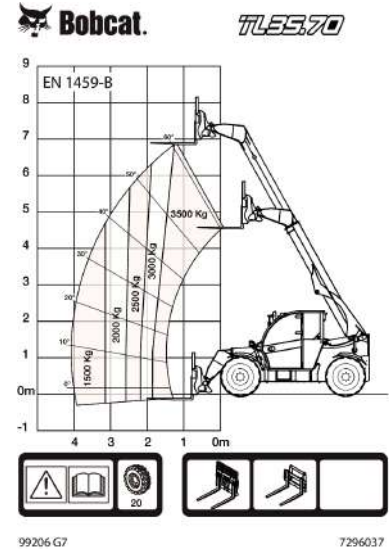
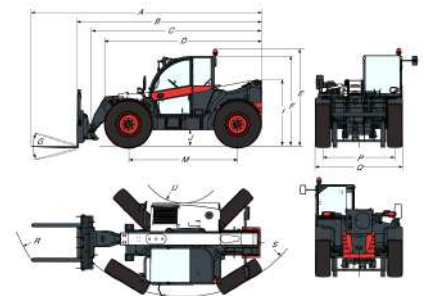
| | |
|-------------------------|----------|
| Depósito de combustible | 138.00 L |
| Depósito hidráulico | 59.00 L |

Aspectos ambientales

| | |
|---|-----------------------|
| Nivel de ruido en la posición del operador (LpA) (EN 12053) | 74 dB(A) |
| Nivel de potencia acústica (LWA) | 106 dB(A) |
| Vibración del cuerpo completo (EN 13059) | 1.20 ms ⁻² |

Gráficos de carga

Con horquillas y neumáticos de 20 pulg.


Dimensiones


| | | | |
|-----|-----------|-----|-----------|
| (-) | 900.0 mm | (L) | 1356.0 mm |
| (A) | 6074.0 mm | (M) | 2870.0 mm |
| (B) | 4869.0 mm | (N) | 643.0 mm |
| (C) | 4763.0 mm | (O) | 1013.0 mm |
| (D) | 4058.0 mm | (P) | 1895.0 mm |
| (E) | 2477.0 mm | (Q) | 2300.0 mm |
| (F) | 2290.0 mm | (R) | 4925.0 mm |
| (G) | 135.0° | (S) | 5015.0 mm |
| (I) | 1668.0 mm | (U) | 3714.0 mm |
| (J) | 346.0 mm | | 1092.0 mm |